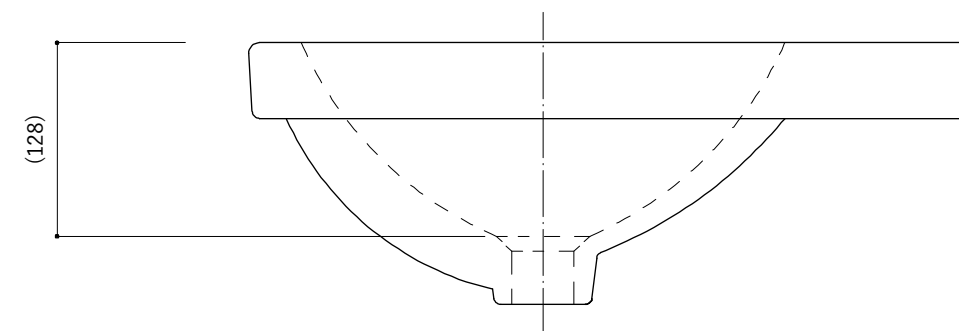
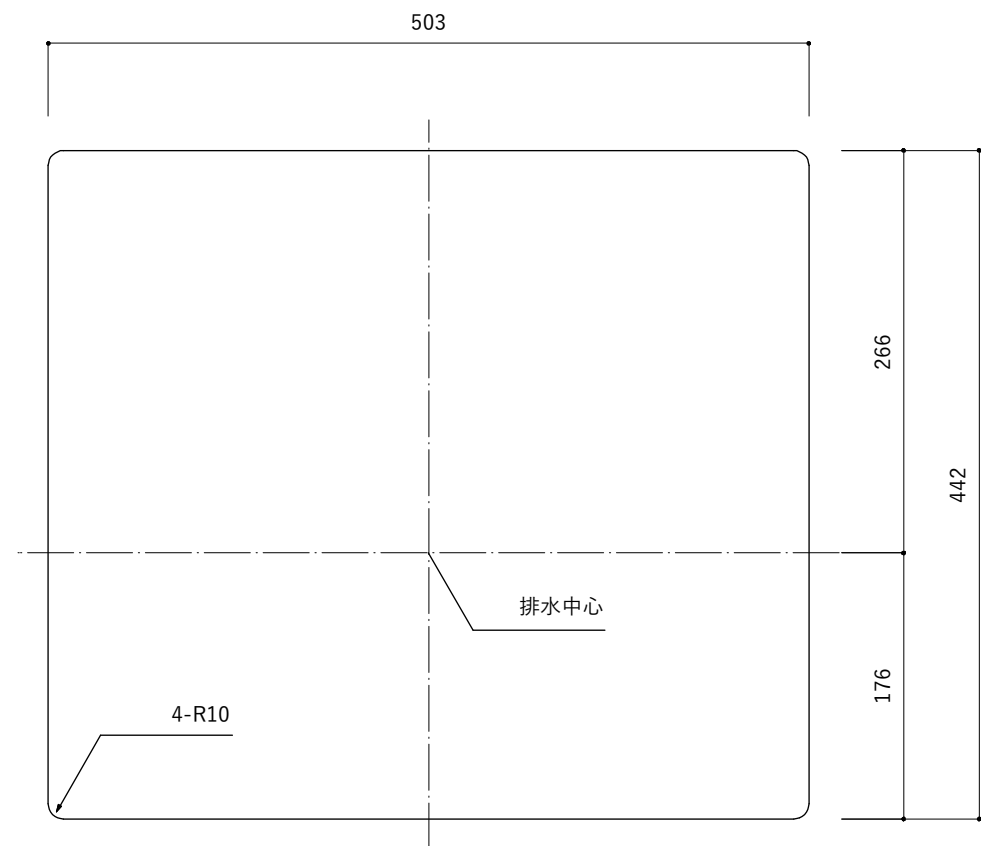
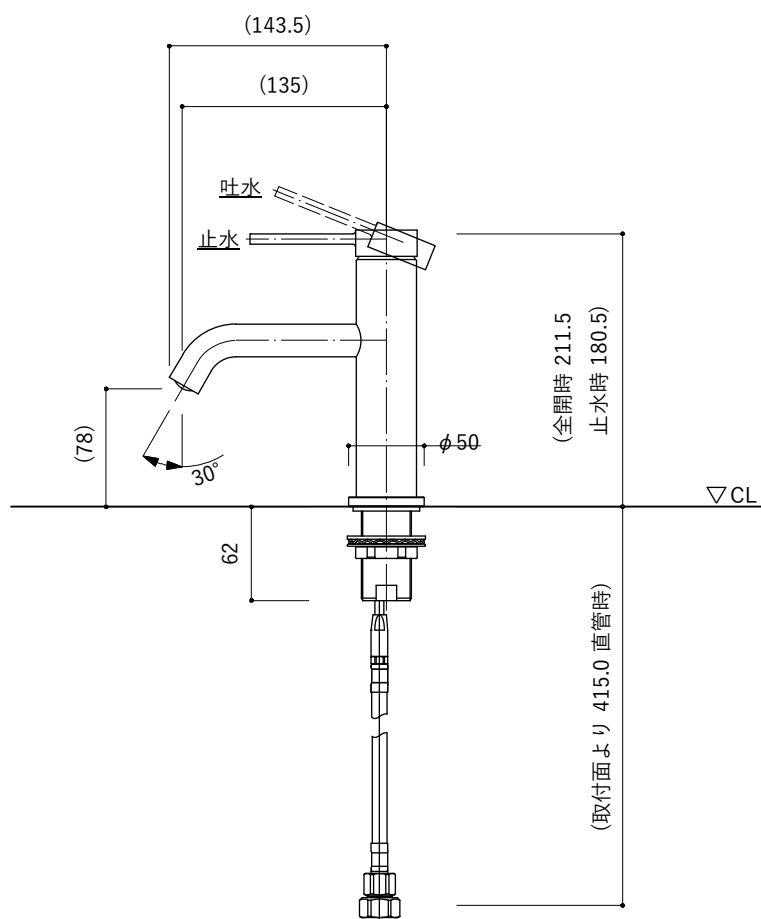
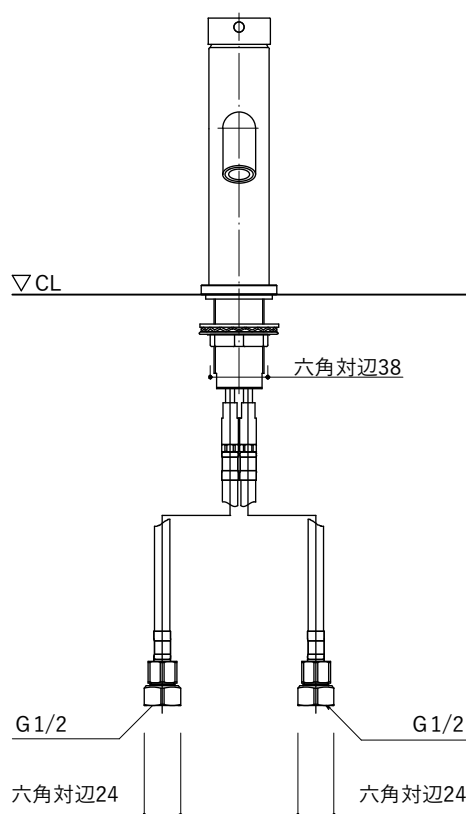
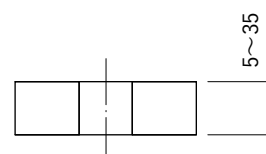
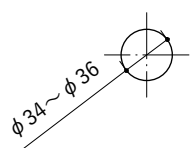
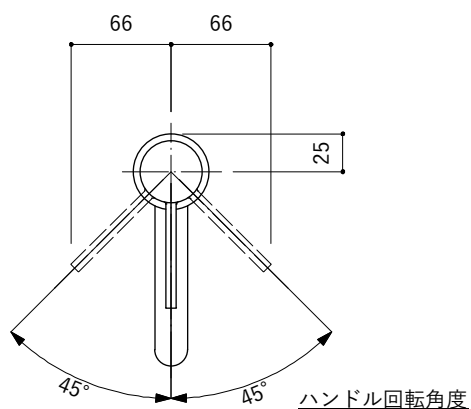


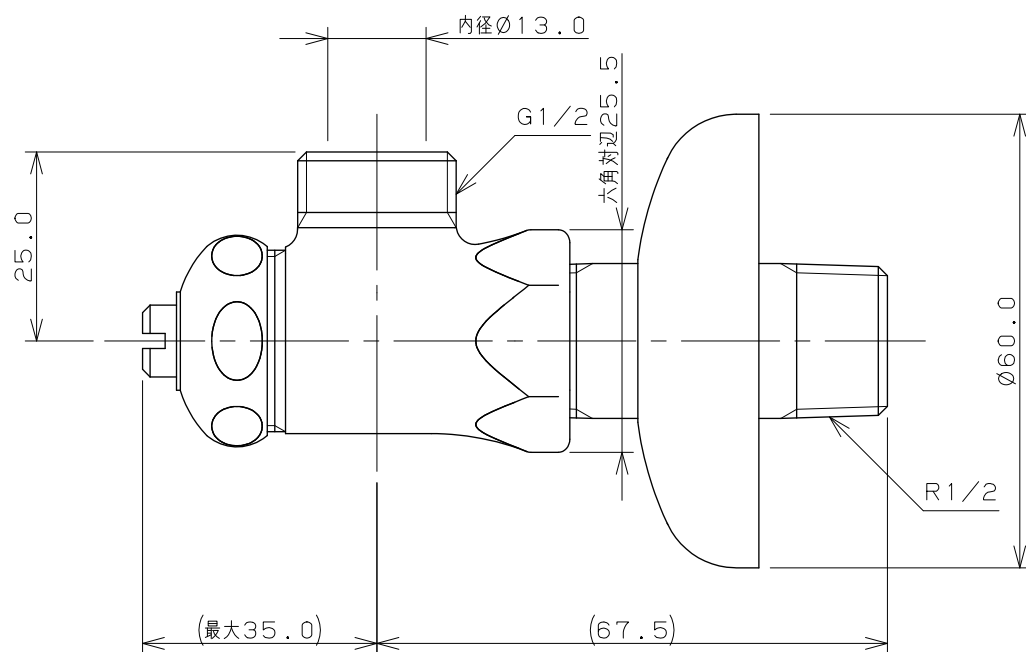
天板開口寸法図

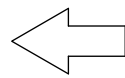
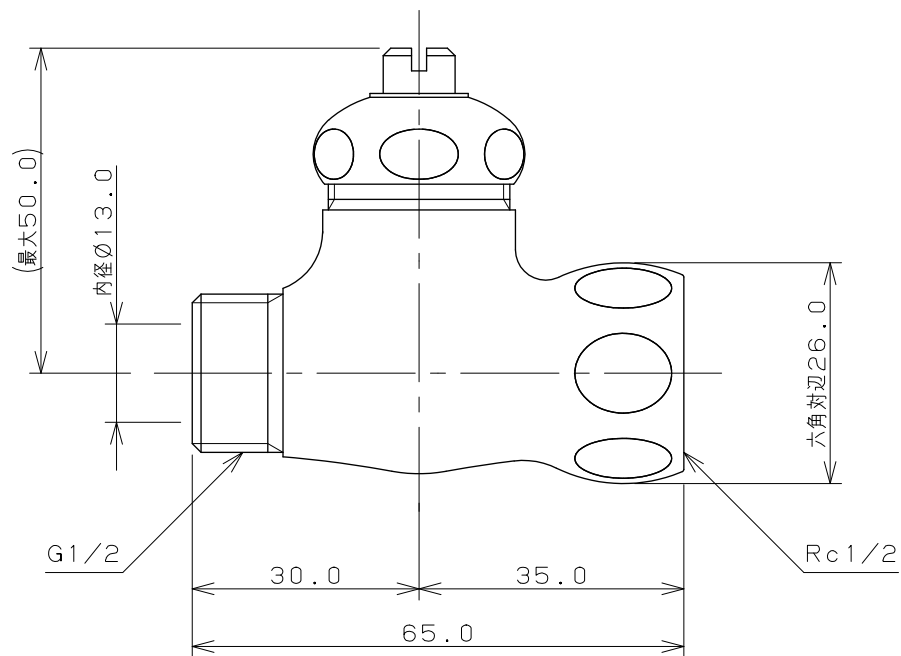


※ () 内寸法は参考寸法。
※ 容量6.5L

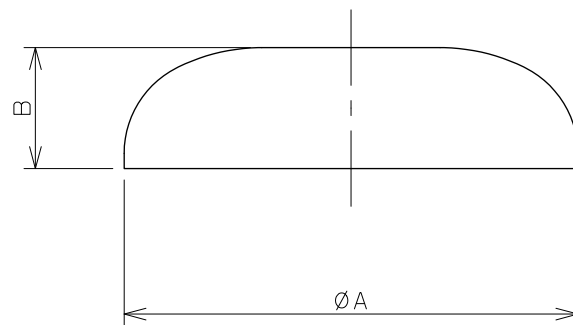
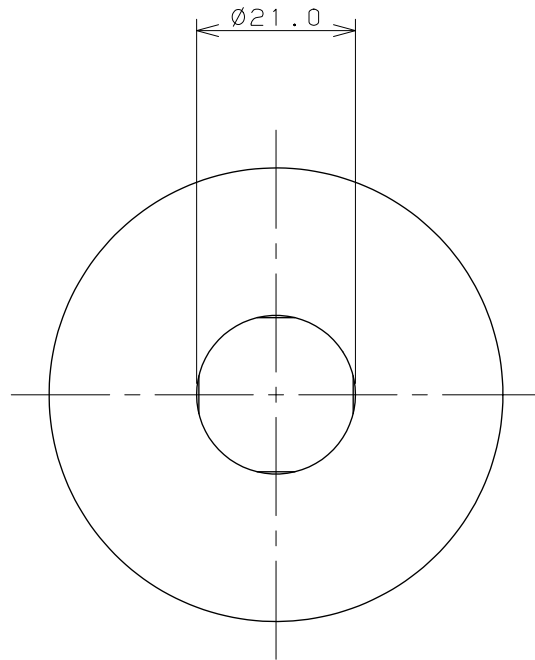


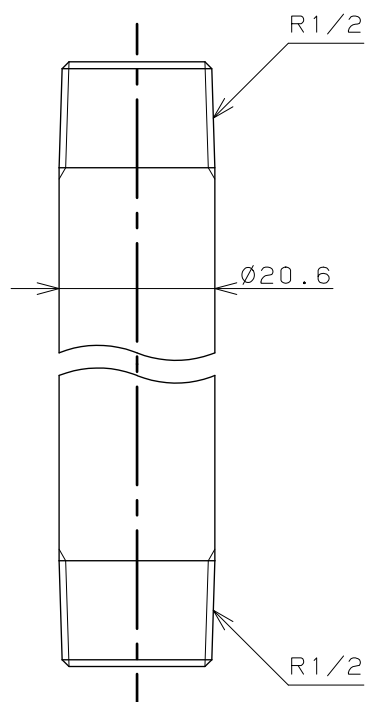
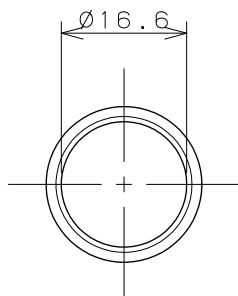
※()内寸法は参考寸法である。
※止水栓を必ず設置すること。
※ブレードホースは曲げ半径39mm以上を確保すること。

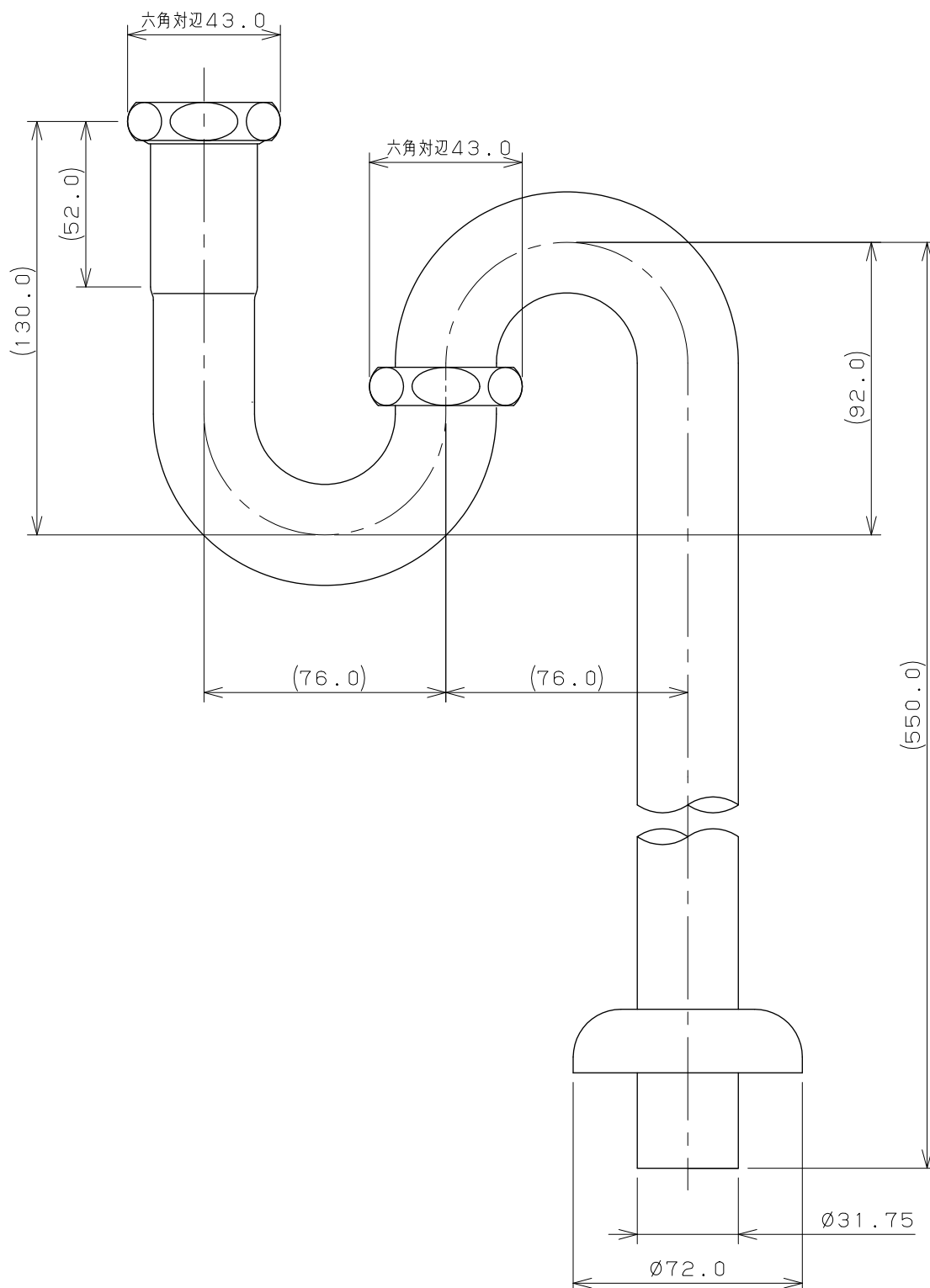




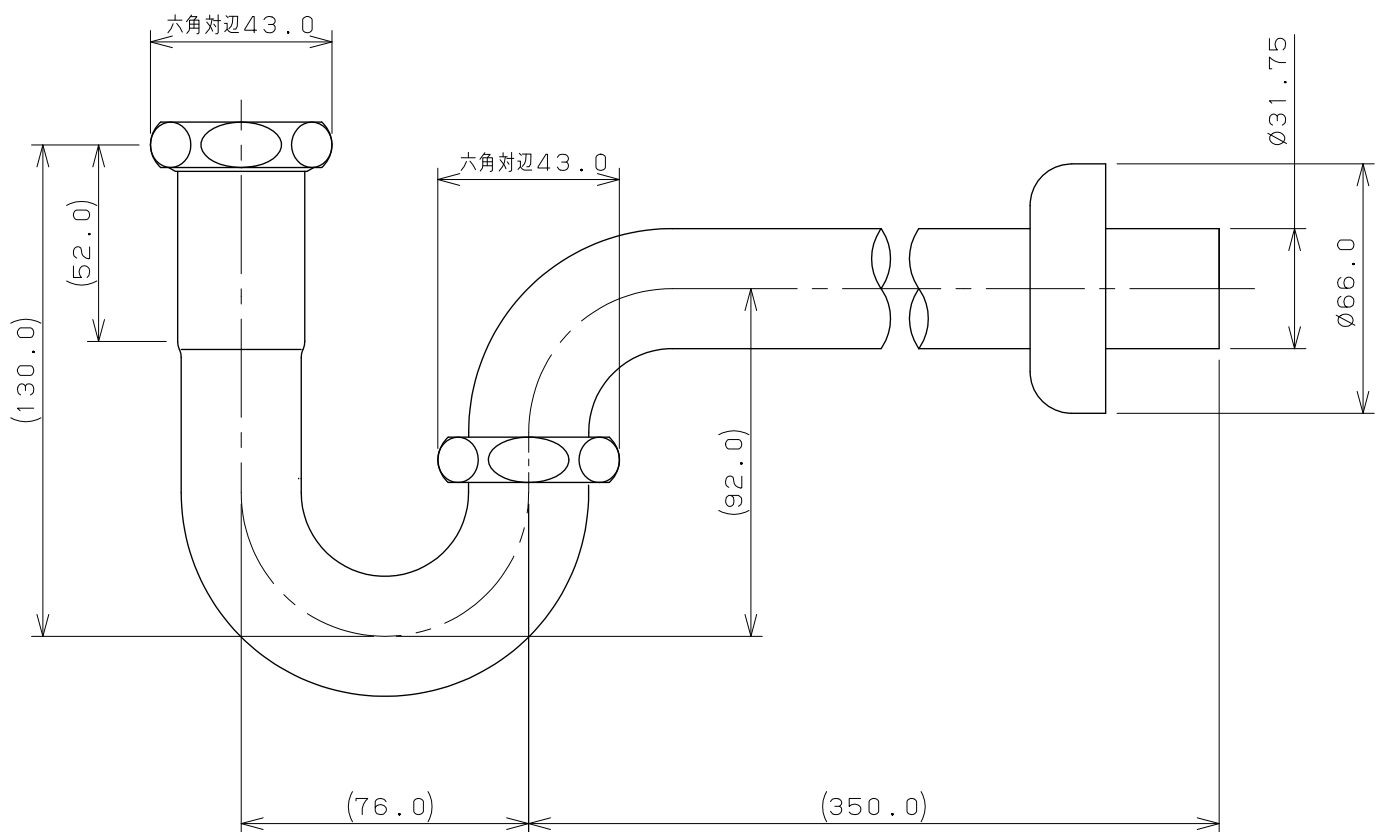
通水方向







- ※1 () 内寸法は参考寸法である。
- ※2 テール管の差込代は、15mm以上を確保すること。
- ※3 床排水管の差込代は、40mm以上を確保すること。



- ※1 () 内寸法は参考寸法である。
- ※2 テール管の差込代は、15mm以上を確保すること。
- ※3 壁排水管の差込代は、40mm以上を確保すること。